

# SITRANS F M MAG 8000

Pontos mérés a víz alatt

Belső energia 10 évre



**SIEMENS**  
SITRANS F M MAG 8000  
7ME6810-3TC11-1AA1

Order No.: 7ME681 066801N225  
Qty: 250 m3/h  
0-71816683  
EN 1092-1 PN 16 PED  
20° to +60° C

Supply: Lithium battery inside

CE

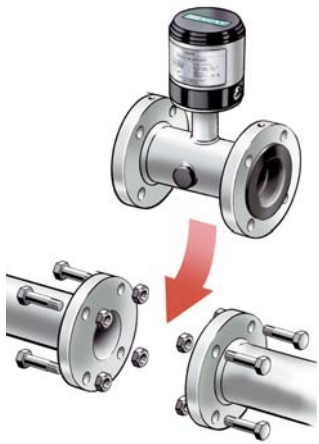
Siemens Flow-instrument A/S  
Made in Denmark

# sitrans f MAG 8000



**SIEMENS**

# Egyszerű kompakt vagy szeparált beépítés



A SITRANS F M MAG 8000 a vízipar igényei szerint tervezett belső telepről működő áramlásmérő, mely minden eddiginél könnyebbé teszi a megbízható vízfogyasztásmérést, gyakorlatilag bárhol anélkül, hogy fel kellene áldozni a pontosságot vagy a teljesítőképességet.

- **Nincs szükség hálózati tápfeszültségre!**
- **Egyszerű telepítés**
- **Szeparált távadó, gyárilag szerelt kábelekkel és csatlakozókkal**
- **Tartós földalatti üzem – elátható érzékelő**
- **IP68/NEMA 6P tokozás és folyamatos elárasztásnak is ellenálló kábel**
- **Áramlásszimuláció a korrekt távadás biztosítására**
- **IrDA csatlakozás és ipari kommunikáció az egyszerű beállításhoz és adateléréshez**
- **Beépített földelő elektródák**

## Könnyen telepíthető

- Egyszerű beépíthetőség
- Minimális megelőző és követő egyenes csőszakaszok

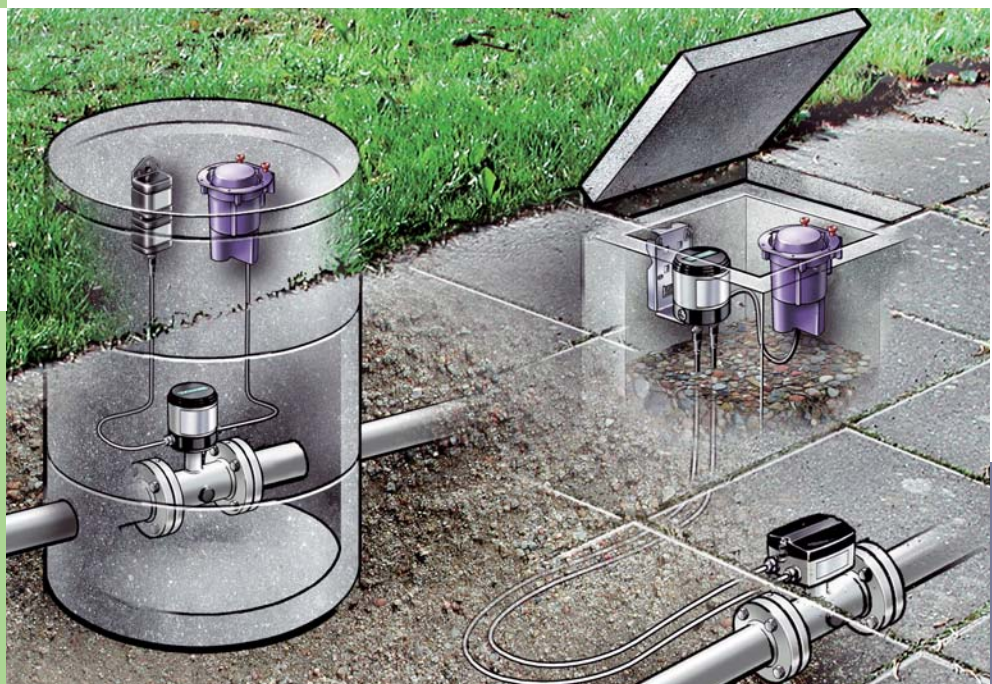


## Rugalmas tápellátási lehetőségek

- Cserélhető belső telep (6 év élettartam)
- Külső telep (10 év élettartam), vízálló csatlakozókkal (IP68/NEMA 6P)
- Belső hálózati tápegység, 12-24 V ac/dc és 115-230 V ac tartalék belső teleppel



A szeparáltan szerelt mérőcsőben nincs elektromos alkatrész, mely megsérülhetne a telepítés vagy a használat során



# Megbízható működés és tartós pontosság 6 évre

A MAG 8000 áramlásmérőt úgy tervezték, hogy a maga nemében a legjobb teljesítményt nyújtsa a szivárgás-érzékelés és a pontos számlázás érdekében. Rendkívül alacsony karbantartási igény mellett, folyamatos mérési pontosságot biztosít minimális fenntartási költséggel.

## Kimagasló mérési pontosság

- 0,2%-ot is elérő nagy pontosság, mely független a választott tápellátási módtól
- OIML R49 class I és class II típusengedély
- Kétirányú mérés, magas - 0,1%-os ismétlőképességgel mindkét irányban
- Kis mennyiségek érzékeléséhez optimalizált mérőcső
- Belső adatgyűjtő a mérési adatok, működési feltételek és az öndiagnosztikai üzenetek rögzítésére

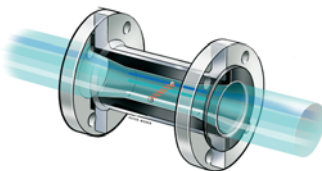
## Hosszú élettartam

- 6–10 év folyamatos működés belső telepről, elszámolási mérésekhez is
- Mozgó alkatrész nélküli, karbantartást nem igénylő működés
- Robosztus kialakítása ellenáll a környezeti hatásoknak
- „Felhívás” funkció az impulzuskimeneten keresztül a kiszállások csökkentésére



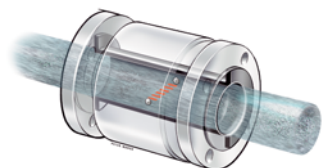
### Szigetelésvizsgálat

Beépített „áthallás” vizsgálat ellenőrzi a teljes jelátviteli rendszert, biztosítva ezzel a külső zajoktól mentes pontos mérést.



### Szivárgásérzékelés

A MAG 8000 egy szivárgásellenőrző áramlásmérő. Az enyhén kúpos be- és kilépő rész nagyban növeli a kis sebességű áramlások érzékelését, minimális nyomásemeléssel.



### Telepteljesítmény-gazdálkodás

A teljesítményfelvétel optimális szabályozása hosszú üzemidőt biztosít, és lecsökkenti a kiszállások számát. Az impulzuskimenetek egyikén beállítható „felhívás” funkció az alacsony teleptöltöttséget jelzi a felhasználó számára.

### Belógó alkatrészek nélkül

Mivel nincs mozgó alkatrésze, a MAG 8000 ellenáll a vízben lévő szilárd anyagoknak és törmeléknek.



Ellenáll az elárasztásnak, nedvességnek



Ellenáll a magas/alacsony hőmérsékletnek



Ellenáll a korrózióknak

# Intelligens vízmérés

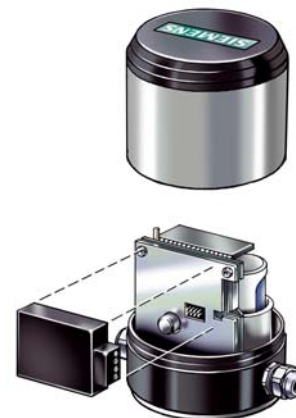
A MAG 8000 vízfogyasztásmérők öndiagnosztikai funkcióval és beépített mérésadatgyűjtővel rendelkeznek. A fejlett információkijelzéssel, helyszíni adatgyűjtéssel és információs hálózatokon történő kommunikációval a MAG 8000 biztosítja, hogy Ön megkapjon minden olyan információt, melyre szükség van a vízellátás optimalizálásához és a fogyasztás csökkentéséhez.

## A SIEMENS tudja, mi folyik...

A MAG 8000 nyitott kommunikációs platformja megkönnyíti a műszer hálózatba integrálását. Így könnyebben beilleszthető a meglévő rendszerbe. Emellett a későbbi kommunikációs hálózati protokollokra is könnyen átalakítható, további beruházás vagy új áramlásmérők beszerzése nélkül.

### A MAG 8000 teljesítményfokozó jellemzői

- Fogyasztásnaplózás 26 havi adattárolással
- Szivárgásérzékelő program
- Fogyasztási profil
- Mérőóra-kihasználtság figyelés
- Díjszabási és elszámolási adatok számlázáshoz
- Fejlett áramlási statisztika
- Öndiagnosztika és riasztáskezelés
- Mérés- és rendszerdiagnosztika
- Adatvédelem és biztonsági mentés



### Kommunikációs modulok

Az aktuális kommunikációs protokolloknak megfelelő kiegészítő modulok



### „Információ az íróasztalon”

A Siemens egy teljes vezeték nélküli automatizált vízfogyasztásmérő és továbbító megoldást kínál. A helyszínről érkező adatok közvetlenül elérhetők az interneten egy jelszóvédelemmel ellátott normál böngészőprogram segítségével.



### Könnyű helyszíni adatelérés

Szabványos IrDA felület a MAG 8000 konfigurálásához, adatgyűjtés és dokumentálás a Process Device Manager vagy a Flow Tool szoftverrel.



### Könnyen leolvasható kijelző

Grafikus kijelző és billentyűzet az egyszerű kezeléshez és a mérési adatok azonnali eléréséhez.

MAG 8000 – az intelligens mérési megoldás



Mérőcső-  
információ



Szerviz



Mérésadat-  
gyűjtő



Statisztika



Számlázás

# SITRANS F MAG 8000 vízmérésben egyedülálló

A MAG 8000 áramlásmérő remek kombinációja a világszínvonalú teljesítménynek és a vízügyi tanúsítványokkal rendelkező egyedülálló vízmérési megoldásnak. Hatékony megoldás a vízellátás optimalizálására.

- 1) Egyszerűen telepíthető, önállóan működő vízfogyasztásmérő
- 2) Tartós teljesítmény kiemelkedő mérési jellemzőkkel és minimális fenntartási költséggel
- 3) Intelligens mérőműszer – minden adat könnyen elérhető a helyszínen vagy online módon.
- 4) Nyitott, a későbbi fejlesztésekre felkészített kommunikációs platform

## Vízügyi tanúsítványok

A MAG 8000 megfelel az OIML R49 nemzetközi vízfogyasztásmérő szabványnak, kielégíti az európai CEN – EN 14154 követelményeit.

## Siemens háttérrel

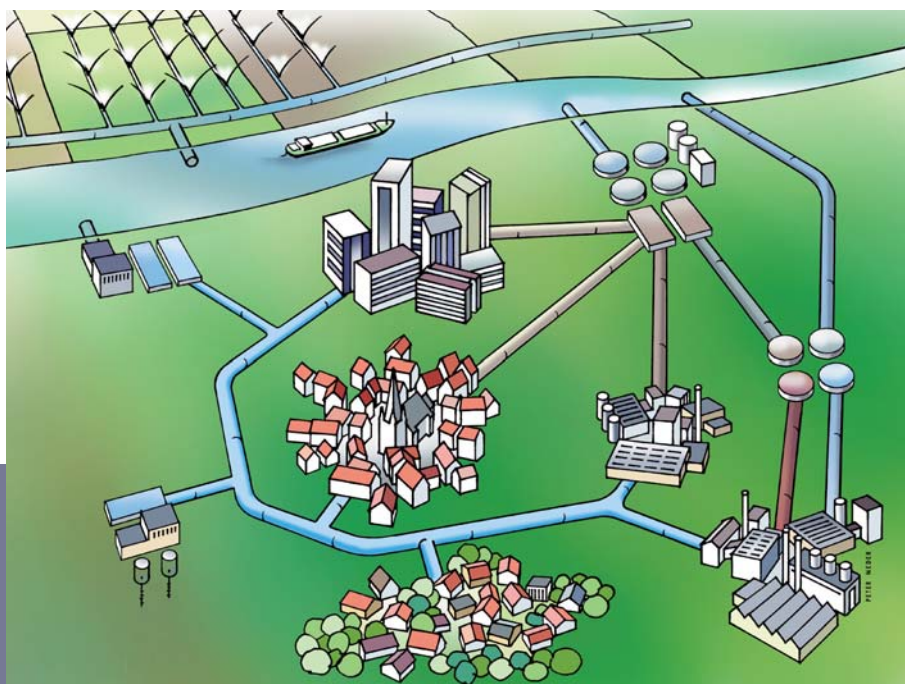
A MAG 8000 elemes áramlásmérőt az elvárásokat meghaladó teljesítményre tervezték, és ezt támogatja a Siemens kivételes, nemzetközi vevőszolgálat.



## A MAG 8000 program különböző kivitelekét tartalmaz az eltérő piaci igények kielégítésére:

- Alapváltozat – az általános vízmérési alkalmazásokhoz
- Haladó változat – fejlett információ-szolgáltatással és funkciókkal
- Elszámolási változat – joghatású mérésekre tervezve

A MAG 8000 kiváló teljesítményével, megbízhatóságával és hosszú élettartamával a legjobb alternatíva vízipari mérésekhez



## Egy megoldás minden alkalmazáshoz

- Víztermelés – nyomonkövetés, regisztrálás
- Elosztó hálózat – optimalizálja a vízellátást, és csökkenti a szivárgást
- Fogyasztásmérés – pontos számlázást és fogyasztásellenőrzést biztosít
- Öntözés – optimális fenntartás mellett tartós teljesítményt nyújt.

# Az Ön Siemens partnerei világszerte...

...megtalálhatók az interneten

[www.siemens.com/processinstrumentation](http://www.siemens.com/processinstrumentation)

[www.siemens.com/flow](http://www.siemens.com/flow)

[www.siemens.com/mag8000](http://www.siemens.com/mag8000)

kattintson a „Contact”-ra



## **Siemens Zrt.**

Automatizálás és Hajtástechnika Ágazat

Terepi műszerezés

1143 Budapest

Gizella út 51–57.

Tel.: (+36 1) 471 1805

Fax: (+36 1) 471 1722

[www.siemens.com/processautomation](http://www.siemens.com/processautomation)

*Az ebben a tájékoztató füzetben megadott információk csupán a működés általános leírását tartalmazzák, mely a tényleges használat során nem mindig érvényesül a leírás szerint, vagy mely megváltozhat a termékek továbbfejlesztése eredményeképpen. A konkrét jellemzők megadásának kötelezettsége csak akkor áll fenn, ha ebben kifejezetten megegyeztek a szerződésben.*

*Minden termékmegnevezés lehet a Siemens AG vagy beszállító vállalatának védjegye vagy termékeve, melyeknek külső fél által saját célokra való használata megsértheti a tulajdonosok jogait.*